

سرزمین و آب و هوا



فصل ۱

مقدمه

اطلاعات آماری این فصل شامل مشخصات طبیعی و تقسیمات کشوری در استان، آب و هوا و محیط زیست می باشد.

۱- مشخصات طبیعی و تقسیمات کشوری

استان قزوین با مساحتی معادل ۱۵۶۲۶ کیلومتر مربع در حوزه ی مرکزی ایران بین ۴۸ درجه و ۴۴ دقیقه تا ۵۰ درجه و ۵۳ دقیقه طول شرقی از نصف النهار گرینویچ و ۳۵ درجه ۲۳ دقیقه تا ۳۶ درجه و ۴۹ دقیقه عرض شمالی نسبت به خط استوا قرار دارد. این استان از سمت شمال به استان های مازندران و گیلان، از سمت غرب به استان های زنجان و همدان، از سمت جنوب به استان مرکزی و از سمت شرق به استان تهران محدود می باشد.

این استان در دامنه ی جنوبی رشته کوه های البرز واقع شده که به دلیل داشتن ارتفاعات متعدد و بارندگی های متوسط از نقاط معتدل کشور به شمار می آید. مرتفع ترین کوه های استان «سیاهلان، کی جگین، سفیدکوه و سیاه کوه» بوده که حداکثر ارتفاع در کوه های شمال سیاهلان ۴۱۷۵ متر از سطح دریا می باشد. محدوده ی مرکزی و شرق استان را دشت تشکیل می دهد که شیب آن از شمال غرب به جنوب شرق امتداد دارد و در پائین ترین نقطه ۱۱۳۰ متر است. حداقل ارتفاع استان در شمال غربی و در بخش طارم سفلی و کناره های دریاچه سفیدرود با ارتفاع ۳۰۰ متر از سطح دریا است.

۲- آب و هوا

سیستم های هوایی مؤثر در استان عبارتند از: سیستم غربی و مدیترانه ای که بیش ترین عامل بارندگی در استان را تشکیل می دهد و سیستم پر فشار شمال که عامل سردی و رطوبت می باشد. در استان دو جریان باد وجود دارد: جریان شمالی که از شمال غرب در جهت جنوب شرق می وزد و به باد (مه) معروف است. جریان دیگر باد (شره) می باشد که از جنوب شرقی در جهت شمال غربی می وزد. آب های سطحی استان عمدتاً در دو حوضه ی آبریز جاری است. حوضه ی آبریز شمالی (سفید رود) و حوضه آبریز جنوبی (شور).

۳- شرایط اقلیمی: تنوع اقلیمی استان و قابلیت های آبی و خاکی زمینه ی خوبی برای کشت انواع محصولات گرمسیری در منطقه ی طارم سفلی و رودبار الموت و سایر محصولات سردسیری را در دیگر نقاط استان فراهم آورده است.

جنگل های استان در ارتفاعات ۲ تا ۳ هزار متری بخش الموت و طارم سفلی به صورت درختان پراکنده و نامنظم روئیده که ذخیره گاه ژنتیکی درختانی مانند ارش، زالزالک، بلوط، گردوی وحشی، آلو جنگلی، بادام کوهی و پسته ی وحشی می باشد.

برای تهیه وتنظیم آمار و اطلاعات این فصل، از آمار های ثبتي سازمان برنامه و بودجه استان، اداره کل هواشناسی، محیط زیست، منابع طبیعی و جهاد کشاورزی استفاده شده است.

تعاریف و مفاهیم

شهرستان: واحدی از تقسیمات کشوری با محدوده جغرافیایی معین است که از به هم پیوستن چند بخش همجوار که از نظر عوامل طبیعی و اوضاع اجتماعی، اقتصادی، سیاسی و فرهنگی، واحد متناسب و همگنی را به وجود آورده‌اند، تشکیل شده است.

بخش: واحدی از تقسیمات کشوری با محدوده جغرافیایی معین است که از به هم پیوستن چند دهستان همجوار مشتمل بر چندین مزرعه، مکان، روستا و احیاناً شهر، که از نظر عوامل طبیعی و اوضاع اجتماعی، فرهنگی، اقتصادی و سیاسی، واحد همگنی را به وجود آورده‌اند، تشکیل شده است.

شهر: محلی با حدود قانونی است که در محدوده جغرافیایی بخش واقع شده و از نظر بافت ساختمانی، اشتغال و سایر عوامل، دارای سیمایی با ویژگی‌های شهر باشد.

دهستان: کوچک‌ترین واحد تقسیمات کشوری با محدوده جغرافیایی معین است که از به هم پیوستن چند روستا، مکان و مزرعه همجوار تشکیل می‌شود که از لحاظ محیط طبیعی، فرهنگی، اقتصادی واجتماعی همگن می‌باشد و امکان خدمات‌رسانی و برنامه‌ریزی در سیستم و شبکه‌ای واحد را فراهم می‌نماید.

آبادی: یک نقطه جغرافیایی شامل مجموعه یک یا چند مکان و اراضی به هم پیوسته (اعم از کشاورزی و غیرکشاورزی) که خارج از محدوده شهرها یا هر آبادی دیگر واقع شده و دارای محدوده ثبتي یا عرفی مستقل باشد. اگر آبادی در زمان آمارگیری محل سکونت خانوار یا خانوارهایی باشد، دارای سکنه و در غیر اینصورت خالی از سکنه تلقی می‌شود.

پایین‌ترین کمینه (حداقل مطلق): عبارت از پایین‌ترین دما در یک دوره مشخص از زمان (۲۴ ساعت، یک ماه، یک سال یا چند سال) است.

بالا‌ترین بیشینه (حداکثر مطلق): عبارت از بالاترین دما در یک دوره مشخص از زمان (۲۴ ساعت، یک ماه، یک سال یا چند سال) است.

رطوبت نسبی: مقدار هوای تر موجود در یک واحد حجم از هوای معمولی است.

ساعت آفتابی: طبق تعریف سازمان هواشناسی جهانی، ساعت آفتابی در یک بازه زمانی معین، عبارت است از مجموع زمان‌هایی که مقدار شدت تابش مستقیم خورشید در آن بازه زمانی، بیش از ۱۲۰ وات بر متر مربع باشد.

ایستگاه همدیدی (ایستگاه سینوپتیک): ایستگاهی است که در آن، عوامل مختلف جوی از قبیل دما خشک و تر، مقدار و نوع ابر، مقدار بارندگی، نوع پدیده جوی، سمت و سرعت باد، تبخیر، فشار، ساعت‌های آفتابی، نحوه تغییرات فشار، میزان تابش خورشید و... براساس دستورالعمل‌های مشخص و در رأس ساعت‌های معین (به طور همزمان در سراسر جهان)، اندازه‌گیری و پس از ثبت در یک دفتر مخصوص، توسط دستگاه‌های مخابراتی از قبیل SSB، تلفن و تلکس، به مراکز هواشناسی در سراسر جهان مخابره می‌شود.

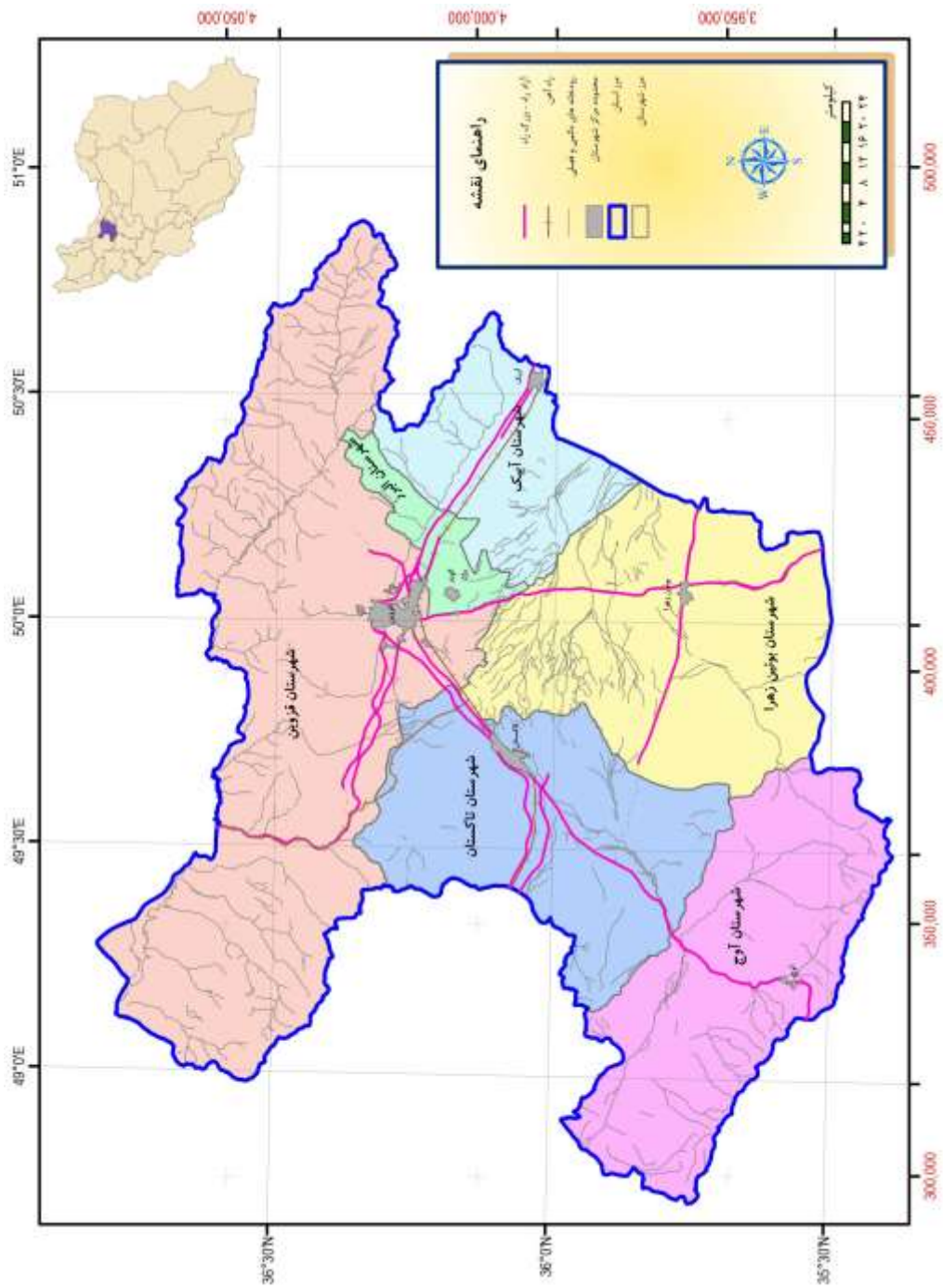
میانگین ارتفاع بارندگی (میانگین ارتفاع بارش): میانگین ارتفاع بارندگی یک منطقه میانگین وزنی منطقه می‌باشد. در واقع منطقه به چند ضلعی‌های متعدد تقسیم شده و با توجه به بارندگی نازل شده در هر چند ضلعی میانگین ارتفاع بارش محاسبه می‌شود.

گزیده اطلاعات

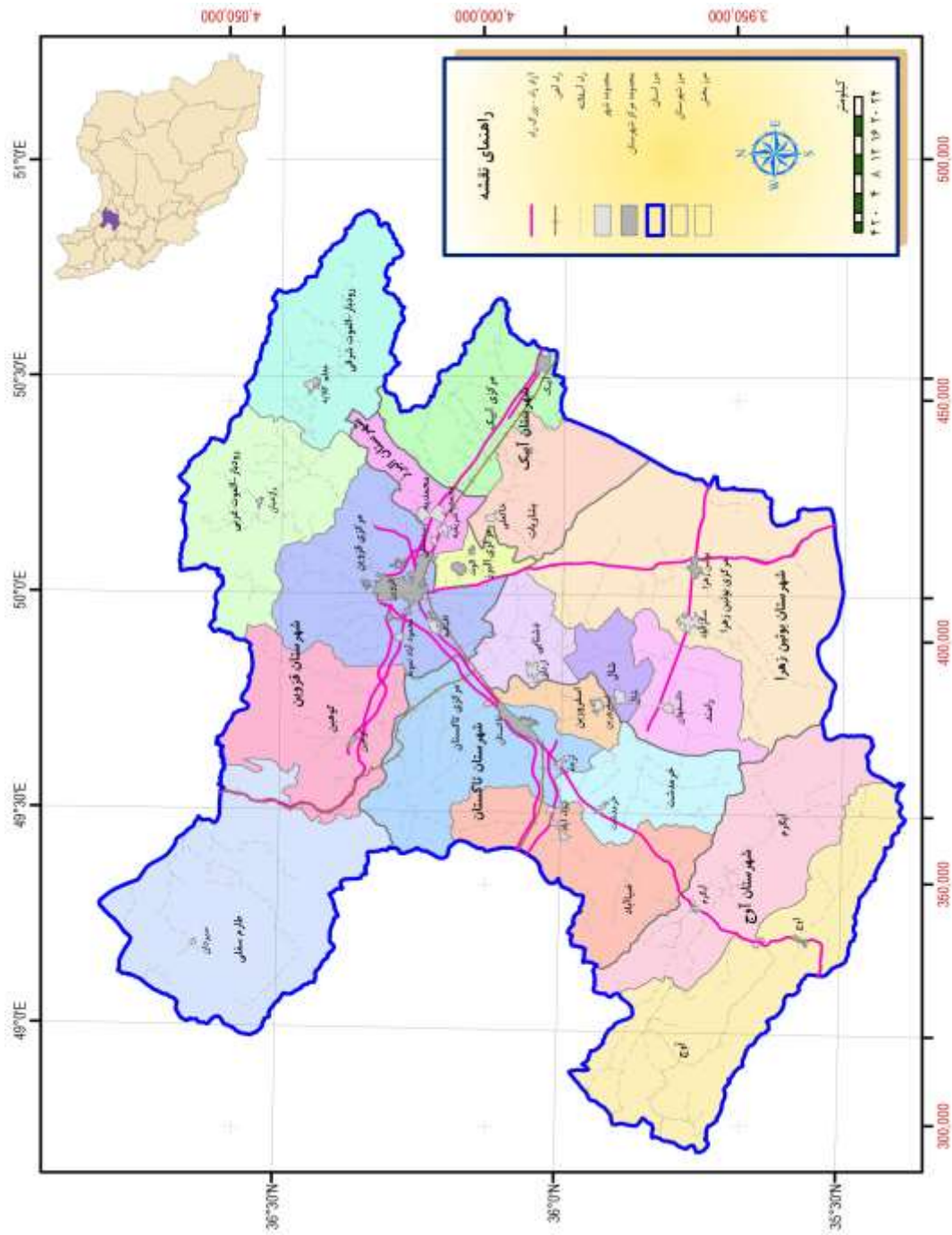
استان قزوین از نظر وسعت رتبه ۲۶ را در بین استان‌های کشور داراست. بر اساس آخرین وضعیت تقسیمات کشوری در پایان سال ۱۳۹۸ استان قزوین دارای ۶ شهرستان (قزوین، تاکستان، بویین زهرا، آبیک، البرز و آوج)، ۲۵ شهر (قزوین، اقبالیه، محمدیه، الوند، محمودآباد نمونه، تاکستان، اسفرورین، ضیاء آباد، خرم‌دشت، آوج، شال، دانشفهان، بویین زهرا، رازمیان، معلم کلایه، آبگرم، آبیک، کوهین، بیدستان، ارداق، خاکعلی، نرجه، سگز آباد، سیردان و شریفیه)، ۱۹ بخش، ۴۶ دهستان و ۱۱۵۲ آبادی می‌باشد که ۸۷۶ آبادی دارای سکنه و ۲۷۶ آبادی خالی از سکنه است.

شهرستان‌های قزوین و بویین زهرا به ترتیب وسیع‌ترین شهرستانهای استان قزوین می‌باشند. شهرستان آوج در سال ۱۳۹۱ و با تفکیک بخش‌های آوج و آبگرم از شهرستان بویین زهرا ایجاد شد. با ایجاد شهرستان آوج با مساحت ۲۶۸۱ کیلومتر مربع تعداد شهرستان‌های استان به ۶ شهرستان رسید.

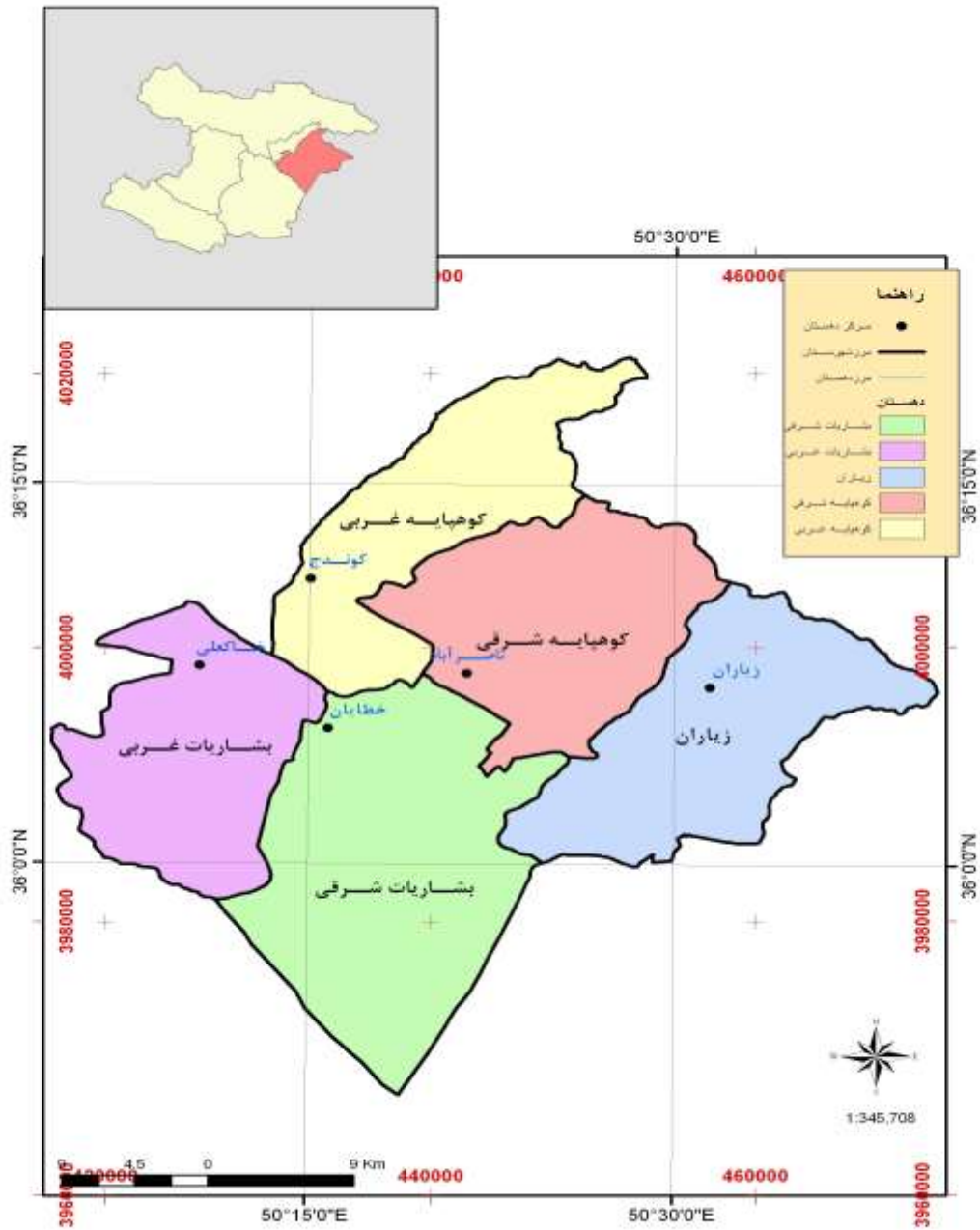
۱-۲- نقشه طبیعی استان قزوین



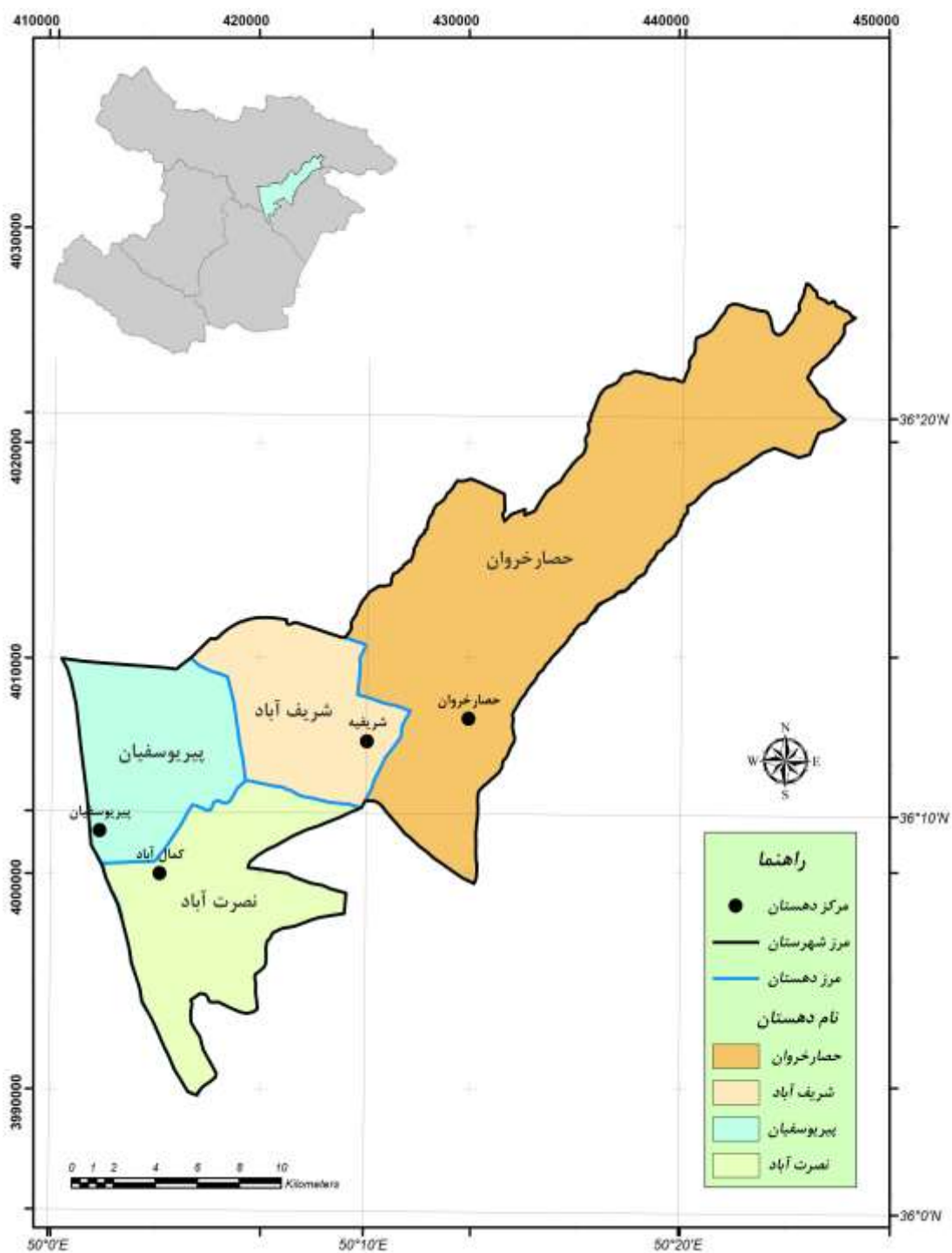
۳-۱- نقشه تقسیمات کشوری استان قزوین به تفکیک شهرستان و بخش



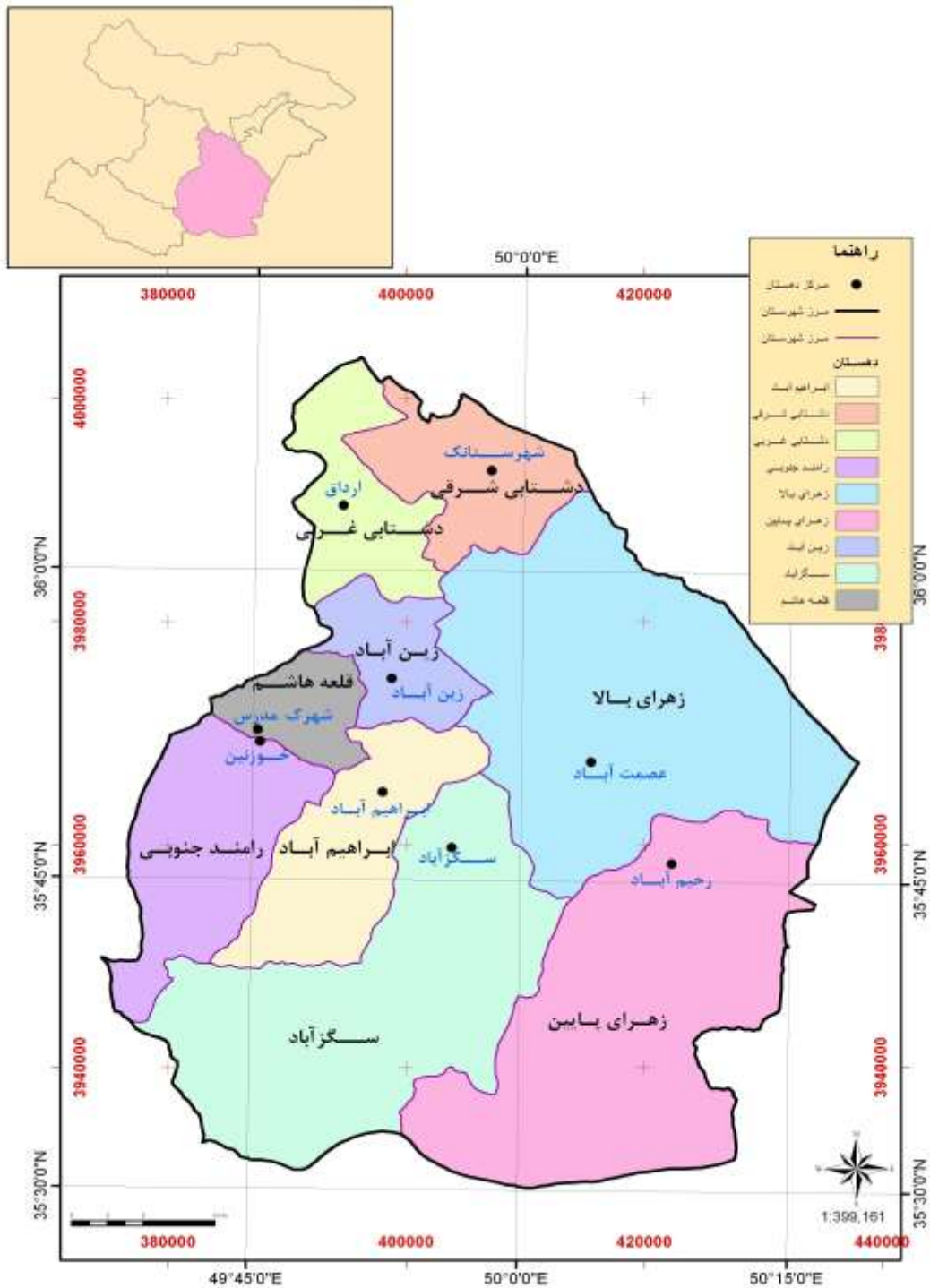
۴-۱- نقشه تقسیمات کشوری شهرستان آبیک به تفکیک دهستان



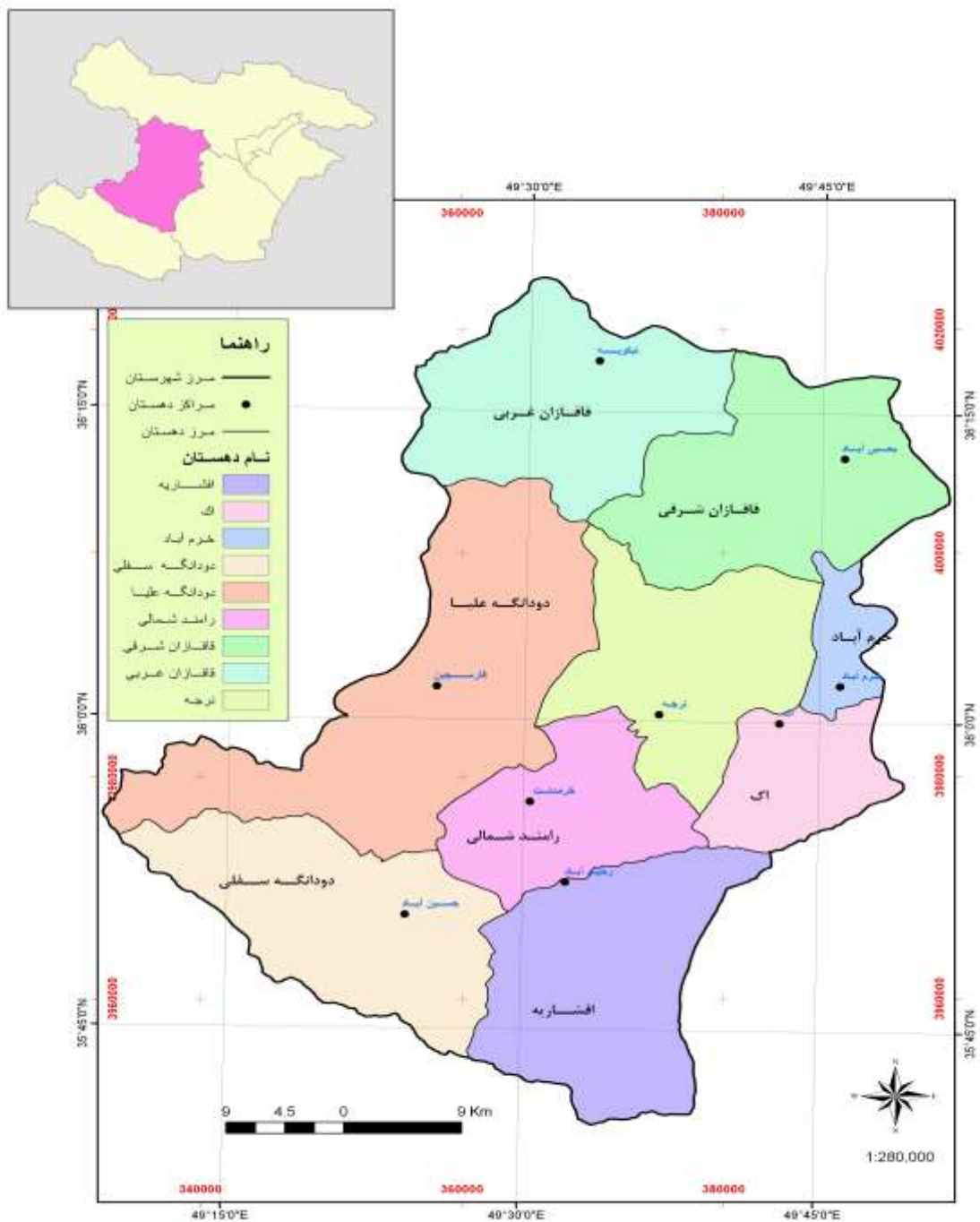
۵-۱- نقشه تقسیمات کشوری شهرستان البرز به تفکیک دهستان



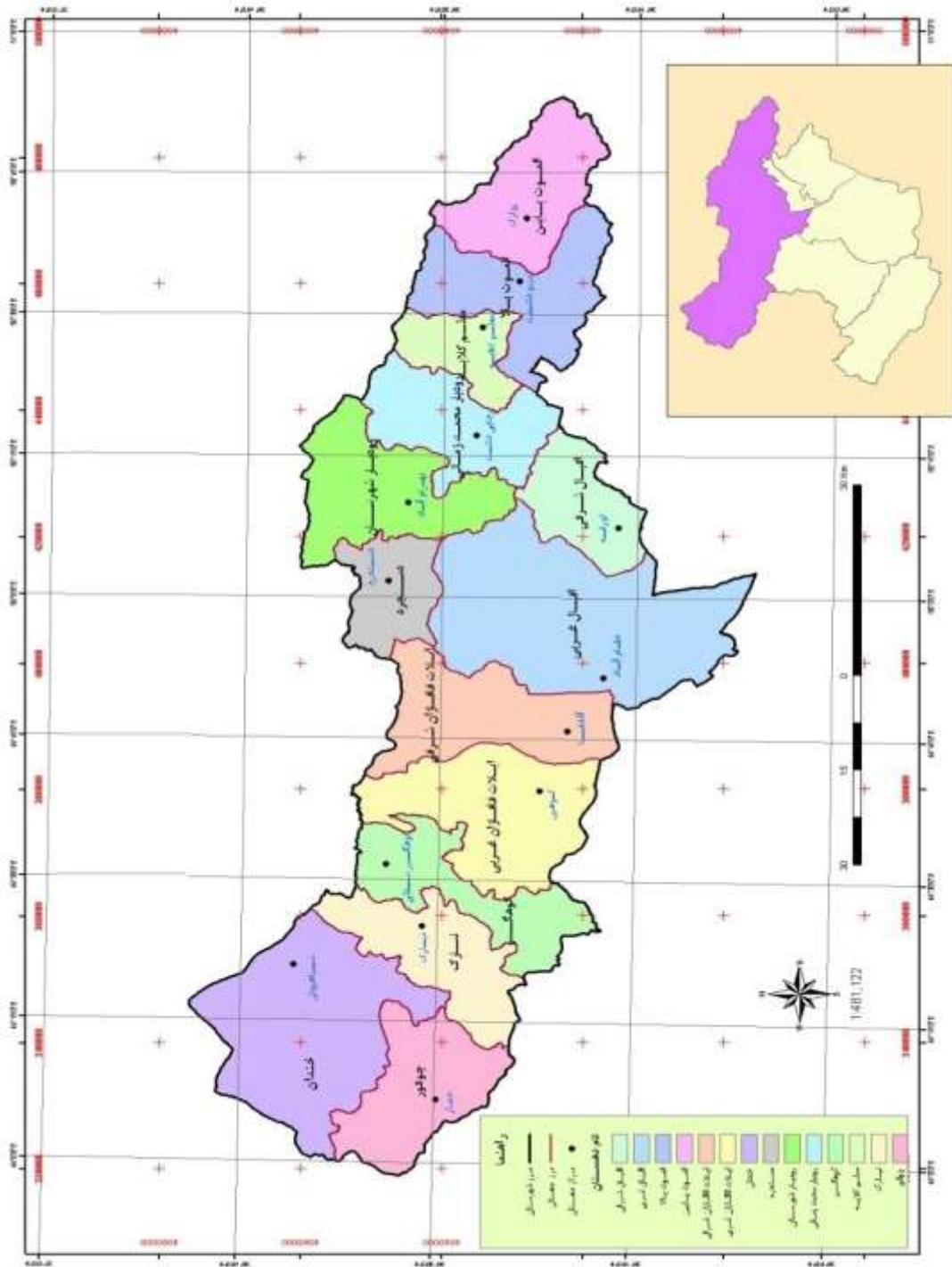
۶-۱- نقشه تقسیمات کشوری شهرستان بوئین زهرا به تفکیک دهستان



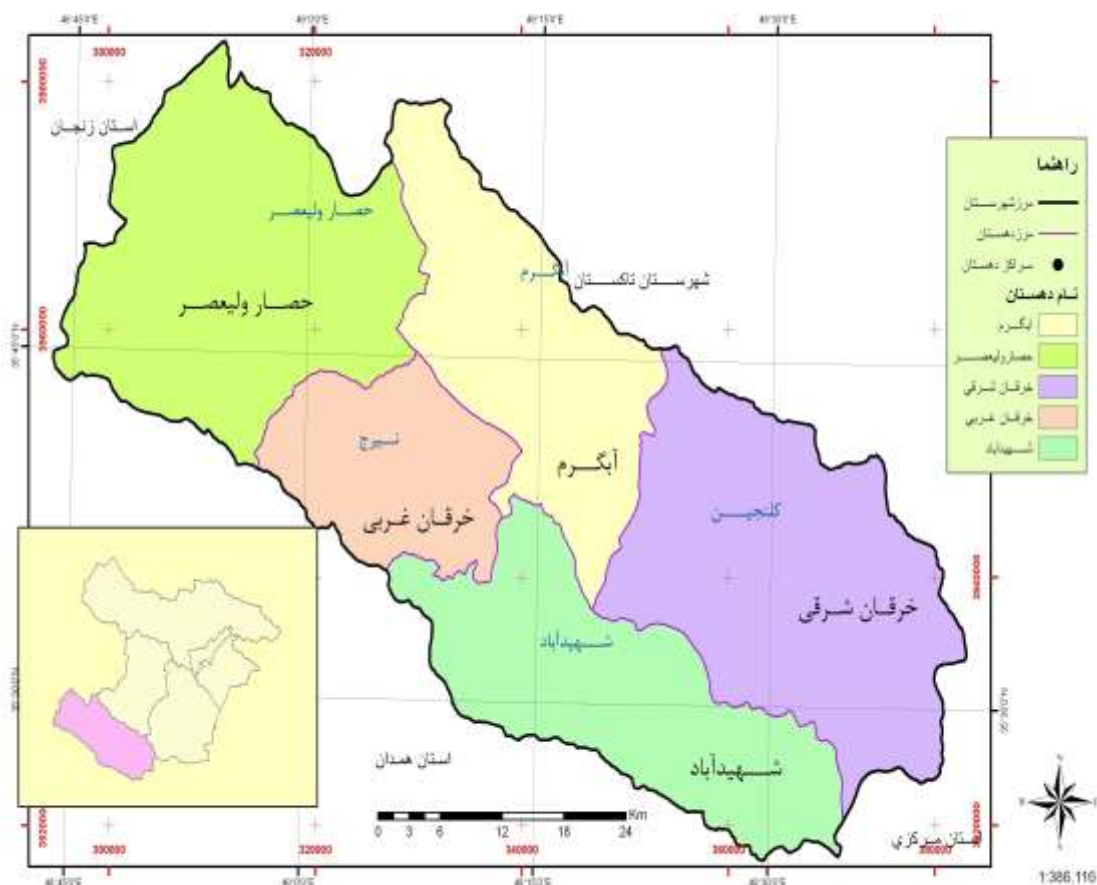
۷-۱- نقشه تقسیمات کشوری شهرستان تاکستان به تفکیک دهستان



۸-۱- نقشه تقسیمات کشوری شهرستان قزوین به تفکیک دهستان



۹-۱- نقشه تقسیمات کشوری شهرستان آوج به تفکیک دهستان



۱-۱- طول و عرض جغرافیایی شهرستان ها : ۱۳۹۸

عرض شمالی				طول شرقی				شهرستان
حداکثر		حداقل		حداکثر		حداقل		
درجه	دقیقه	درجه	دقیقه	درجه	دقیقه	درجه	دقیقه	
۳۶	۴۹	۳۵	۲۳	۵۰	۵۳	۴۸	۴۴	استان
۳۶	۲۰	۳۵	۵۱	۵۰	۴۱	۵۰	۴	آبیک
۳۵	۵۹	۳۵	۲۳	۴۹	۴۳	۴۸	۴۴	آوج
۳۶	۲۳	۳۶	۳	۵۰	۲۵	۵۰	۰	البرز
۳۵	۳۰	۳۶	۱۰	۵۰	۱۹	۴۹	۳۷	بویین زهرا
۳۶	۲۱	۳۵	۴۰	۴۹	۵۱	۴۹	۹	تاکستان
۳۶	۴۹	۳۶	۶	۵۰	۵۳	۴۸	۵۹	قزوین

مأخذ - سازمان مدیریت و برنامه ریزی استان قزوین، معاونت آمار و اطلاعات.

۲-۱- تعداد شهرستان، بخش، شهر و دهستان براساس تقسیمات کشوری

سال	تعداد شهرستان	تعداد بخش	تعداد شهر	تعداد دهستان
۱۳۸۰	۴	۱۸	۱۷	۴۴
۱۳۸۵	۵	۱۹	۲۴	۴۶
۱۳۹۰	۵	۱۹	۲۵	۴۶
۱۳۹۴	۶	۱۹	۲۵	۴۶
۱۳۹۵	۶	۱۹	۲۵	۴۶
۱۳۹۶	۶	۱۹	۲۵	۴۶
۱۳۹۷	۶	۱۹	۲۵	۴۶
۱۳۹۸	۶	۱۹	۲۵	۴۶

مأخذ - سازمان مدیریت و برنامه ریزی استان قزوین.

۳-۱- مشخصات عمومی شهرستان ها براساس تقسیمات کشوری در پایان سال ۱۳۹۸

شهرستان	مساحت ^(۱) (کیلومتر مربع)	تعداد بخش	تعداد شهر	تعداد دهستان
استان	۱۵۵۹۵	۱۹	۲۵	۴۶
آبیک	۱۳۳۳	۲	۲	۵
آوج	۲۶۸۱	۲	۲	۵
البرز	۴۰۶	۲	۴	۴
بویین زهرا	۳۰۲۲	۴	۵	۹
تاکستان	۲۵۸۰	۴	۵	۹
قزوین	۵۵۷۲	۵	۷	۱۴

(۱) مساحت بر اساس آمار دفتر تقسیمات کشوری وزارت کشور به هنگام شده است.

مأخذ - وزارت کشور، دفتر تقسیمات کشوری.

- سازمان مدیریت و برنامه ریزی استان قزوین.

۴-۱- تقسیمات کشوری در محدوده استان: ۱۳۹۸

تعداد آبادی			نام دهستان	نام شهر	شهرستان و بخش
خالی از سکنه	دارای سکنه	جمع			
۲۷۶	۸۷۶	۱۱۵۲			استان
۱۶	۷۹	۹۵			آبیک
۵	۳۴	۳۹			بخش بشاریات ..
				خاکعلی	
۴	۱۸	۲۲	بشاریات شرقی		
۱	۱۶	۱۷	بشاریات غربی		
۱۱	۴۵	۵۶			بخش مرکزی
				آبیک	
۲	۱۴	۱۶	زیاران		
۴	۱۸	۲۲	کوهپایه شرقی		
۵	۱۳	۱۸	کوهپایه غربی		
۱۷	۱۰۰	۱۱۷			آوج
۱۰	۴۵	۵۵		آبگرم	بخش آبگرم
۳	۲۰	۲۳	آبگرم		
۷	۲۵	۳۲	خرقان شرقی		
۷	۵۵	۶۲		آوج	بخش مرکزی
۲	۱۷	۱۹	شهیدآباد		
۴	۲۹	۳۳	حصارولی عصر		
۱	۹	۱۰	خرقان غربی		
۳	۲۱	۲۴			البرز
۲	۸	۱۰			بخش مرکزی
۲	۴	۶	پیریوسفیان	الوند	
۰	۴	۴	نصرت آباد		
۱	۱۳	۱۴			بخش محمدیه
۰	۱۱	۱۱	حصار خروان	محمدیه	
۱	۲	۳	شریف آباد	بیدستان و شریفیه	

۴-۱- تقسیمات کشوری در محدوده استان: ۱۳۹۸ (دنباله)

شهرستان و بخش	نام شهر	نام دهستان	تعداد آبادی		
			جمع	دارای سکنه	خالی از سکنه
بوئین زهرا .. بخش دشتابی .. بخش رامند .. بخش شال .. بخش مرکزی ..	ارداق	دشتابی شرقی دشتابی غربی	۱۸۲	۱۲۸	۵۴
			۴۶	۴۰	۶
			۲۳	۲۰	۳
			۲۳	۲۰	۳
			۲۷	۲۰	۷
			۱۵	۱۰	۵
			۱۲	۱۰	۲
			۱۹	۱۱	۸
			۴	۳	۱
			۱۵	۸	۷
بوئین زهرا سگزآباد تاکستان .. بخش اسفرورین .. بخش خرمدشت .. بخش ضیاءآباد .. بخش مرکزی ..	بوئین زهرا سگزآباد	قلعه هاشم زین آباد	۹۰	۵۷	۳۳
			۴۲	۲۳	۱۹
			۳۱	۲۱	۱۰
			۱۷	۱۳	۴
			۱۵۱	۱۱۲	۳۹
			۱۷	۱۲	۵
			۱۳	۹	۴
			۴	۳	۱
			۲۷	۲۳	۴
			۱۹	۱۶	۳
تاکستان نرجه	دانسفهان رامند جنوبی ابراهیم آباد شال	رامند جنوبی ابراهیم آباد	۴۱	۳۶	۵
			۲۰	۱۸	۲
			۲۱	۱۸	۳
			۶۶	۴۱	۲۵
			۲۱	۱۸	۳
			۲۴	۶	۱۸
			۲۱	۱۷	۴
			۱۳	۹	۴
			۴	۳	۱
			۲۷	۲۳	۴

۴-۱- تقسیمات کشوری در محدوده استان: ۱۳۹۸ (دنباله)

تعداد آبادی			نام دهستان	نام شهر	شهرستان و بخش
خالی ازسکنه	دارای سکنه	جمع			
۱۴۷	۴۳۶	۵۸۳			قزوین
۷	۸۵	۹۲		معلم کلایه	بخش رودبارالموت شرقی ...
۲	۱۴	۱۶	معلم کلایه		
۳	۳۴	۳۷	الموت بالا		
۲	۳۷	۳۹	الموت پایین		
۲۳	۱۰۶	۱۲۹		رازمیان	بخش رودبارالموت غربی
۸	۴۵	۵۳	رودبار شهرستان		
۷	۴۳	۵۰	رودبارمحمدزمانی		
۸	۱۸	۲۶	دستجرد		
۳۲	۱۰۱	۱۳۳		سیردان	بخش طارم سفلی
۵	۱۷	۲۲	نیارک		
۱۵	۲۱	۳۶	کوهگیر		
۱۰	۴۳	۵۳	خندان		
۲	۲۰	۲۲	چوقور		
۶۳	۸۴	۱۴۷		کوهین	بخش کوهین
۱۳	۳۰	۴۳	ایلات قاقازان شرقی		
۵۰	۵۴	۱۰۴	ایلات قاقازان غربی		
۲۲	۶۰	۸۲		قزوین	بخش مرکزی
۱۸	۴۹	۶۷	اقبال غربی	محمودآبادنمونه اقبالیه	
۴	۱۱	۱۵	اقبال شرقی		

(۱) دلیل تغییرات، اجرای مرحله اول طرح "بررسی و رفع مغایرت از نقاط روستایی وزارت کشور" است. مأخذ - سازمان مدیریت و برنامه ریزی استان قزوین.

۵-۱- مشخصات ایستگاه های هواشناسی: ۱۳۹۸

ایستگاه	نام شهر یا دهستان محل استقرار	نوع ایستگاه	سال تأسیس	ارتفاع از سطح دریا (متر)
قزوین	قزوین	همدیدی	۱۳۳۸	۱۲۷۹
آوج	آوج	همدیدی	۱۳۷۵	۲۰۳۵
معلم کلایه	معلم کلایه	همدیدی	۱۳۷۹	۱۶۲۹
تاکستان	تاکستان	همدیدی	۱۳۸۲	۱۲۸۳
آبیک	آبیک	همدیدی	۱۳۸۷	۱۲۲۴
مگسال	خاکعلی	اقلیم شناسی	۱۳۶۴	۱۲۶۰
نیروگاه شهیدرجایی	آبیک	اقلیم شناسی	۱۳۶۶	۱۳۲۰
بویین زهرا	بوئین زهرا	همدیدی	۱۳۸۵	۱۲۲۵
کوهین	کوهین	همدیدی	۱۳۸۷	۱۵۴۹
سیردان	سیردان	همدیدی	۱۳۸۷	۱۲۵۷
رازمیان	رازمیان	همدیدی	۱۳۸۸	۹۸۲

ایستگاه	طول و عرض جغرافیایی					
	طول شرقی			عرض شمالی		
	ثانیه	دقیقه	درجه	ثانیه	دقیقه	درجه
قزوین	۴۱	۲	۵۰	۲۴	۱۴	۳۶
آوج	۳	۱۳	۴۹	۴۸	۳۳	۳۵
معلم کلایه	۱۴	۲۹	۵۰	۴۹	۲۶	۳۶
تاکستان	۳۶	۴۰	۴۹	۷	۳	۳۶
آبیک	۳۶	۳۰	۵۰	۵۵	۱	۳۶
مگسال	۳۷	۱۰	۵۰	۳۱	۹	۳۶
نیروگاه شهیدرجایی	۱۹	۱۸	۵۰	۵۶	۸	۳۶
بویین زهرا	۱	۴	۵۰	۲۵	۴۶	۳۵
کوهین	۲۵	۳۸	۴۹	۱۰	۲۲	۳۶
سیردان	۷	۱۱	۴۹	۴	۳۹	۳۶
رازمیان	۲۳	۱۲	۵۰	۲۰	۳۲	۳۶

مأخذ - اداره کل هواشناسی استان قزوین.

۶-۱- اطلاعات هواشناسی شهرهای استان بر حسب ماه: ۱۳۹۸

شهر آبیک					ماه
دمای هوا (درجه سلسیوس)					
پایین ترین کمینه	بالا ترین بیشینه	میانگین	میانگین کمینه	میانگین بیشینه	
-۳/۵	۲۳/۶	۱۱/۹	۶/۴	۱۷/۳	فروردین
-۲/۳	۳۰/۳	۱۶/۷	۸/۵	۲۴/۸	اردیبهشت
۹/۷	۳۸/۰	۲۴/۲	۱۵/۱	۳۳/۲	خرداد
۱۳/۱	۴۰/۹	۲۸/۸	۱۹/۵	۳۸/۱	تیر
۱۵/۳	۴۱/۳	۲۸/۱	۱۸/۹	۳۷/۳	مرداد
۱۰/۰	۳۷/۷	۲۴/۲	۱۵/۲	۳۳/۲	شهریور
۷/۰	۳۶/۳	۲۰/۴	۱۲/۰	۲۸/۸	مهر
-۲/۵	۲۰/۶	۱۰/۳	۴/۶	۱۵/۹	آبان
-۲/۶	۱۶/۶	۶/۴	۱/۷	۱۱/۰	آذر
-۴/۶	۱۴/۶	۳/۹	-۱/۳	۹/۱	دی
-۱۱/۲	۱۹/۵	۳/۴	-۲/۴	۹/۲	بهمن
-۲/۰	۲۲/۴	۹/۹	۲/۷	۱۷/۰	اسفند

شهر آبیک							ماه
حداکثر سرعت وزش باد (متر بر ثانیه)	ساعات آفتابی (ساعت)	تعداد روزهای همراه با گرد و غبار	تعداد روزهای یخبندان	رطوبت نسبی (درصد)	حداکثر بارندگی در یک روز (میلی متر)	بارندگی ماهانه (میلی متر)	
۱۵	-	-	۲	۶۵	۳۳/۳	۱۳۱/۴	فروردین
۱۱	-	-	۴	۵۳	۵/۴	۱۶/۶	اردیبهشت
۱۴	-	-	۰	۳۶	۰/۴	۰/۵	خرداد
۱۱	-	-	۰	۳۸	۰/۰	۰/۰	تیر
۱۲	-	-	۰	۳۸	۰/۰	۰/۰	مرداد
۱۱	-	-	۰	۴۵	۰/۰	۰/۰	شهریور
۱۲	-	-	۰	۴۱	۱۳/۰	۱۳/۰	مهر
۱۸	-	-	۵	۷۰	۱۸/۴	۵۸/۹	آبان
۱۵	-	-	۹	۷۵	۱۰/۸	۳۴/۸	آذر
۱۲	-	-	۲۴	۶۶	۹/۶	۳۰/۰	دی
۲۱	-	-	۲۴	۶۴	۱۴/۶	۳۰/۱	بهمن
۱۴	-	-	۸	۶۳	۴۵/۶	۸۴/۹	اسفند



۶-۱- اطلاعات هواشناسی شهرهای استان بر حسب ماه: ۱۳۹۸ (دنباله)

شهر اوج					ماه
دمای هوا (درجه سلسیوس)					
پایین ترین کمینه	بالاترین بیشینه	میانگین	میانگین کمینه	میانگین بیشینه	
-۶/۰	۱۷/۸	۶/۴	۲/۱	۱۰/۷	فروردین
-۶/۴	۲۳/۲	۱۱/۳	۴/۹	۱۷/۶	اردیبهشت
۴/۳	۳۰/۵	۱۸/۳	۱۰/۲	۲۶/۳	خرداد
۷/۶	۳۴/۴	۲۳/۲	۱۵/۰	۳۱/۳	تیر
۱۱/۵	۳۴/۵	۲۳/۰	۱۵/۰	۳۰/۹	مرداد
۵/۲	۳۰/۸	۱۹/۳	۱۱/۵	۲۷/۰	شهریور
۴/۰	۲۸/۰	۱۵/۹	۹/۱	۲۲/۶	مهر
-۹/۸	۱۴/۷	۵/۰	۰/۲	۹/۸	آبان
-۸/۸	۱۰/۸	۱/۴	-۲/۸	۵/۶	آذر
-۱۲/۴	۸/۷	-۰/۶	-۴/۸	۳/۷	دی
-۲۱/۲	۹/۹	-۲/۳	-۷/۱	۲/۶	بهمن
-۱۱/۰	۱۷/۰	۵/۰	-۰/۵	۱۰/۴	اسفند

شهر اوج							ماه
حداکثر سرعت وزش باد (متر بر ثانیه)	ساعات آفتابی (ساعت)	تعداد روزهای همراه با گرد و غبار	تعداد روزهای یخبندان	رطوبت نسبی (درصد)	حداکثر بارندگی در یک روز (میلی متر)	بارندگی ماهانه (میلی متر)	
۲۵	۲۰۸/۸	۰	۸	۶۶	۴۹/۴	۱۳۱/۶	فروردین
۲۲	۲۸۳/۶	۱	۶	۵۴	۸/۷	۲۹/۶	اردیبهشت
۲۰	۳۴۶/۵	۰	۰	۴۱	۴/۰	۴/۰	خرداد
۱۷	۳۷۰/۳	۰	۰	۳۵	۰/۰	۰/۰	تیر
۱۵	۳۱۶/۴	۰	۰	۳۷	۰/۳	۰/۳	مرداد
۱۳	۳۴۰/۶	۰	۰	۴۱	۰/۰	۰/۰	شهریور
۱۷	۲۷۴/۱	۰	۰	۳۸	۳۵/۸	۴۲/۸	مهر
۱۵	۱۷۵/۲	۰	۱۶	۷۰	۱۵/۵	۴۳/۸	آبان
۱۴	۱۴۵/۴	۰	۲۶	۷۶	۱۸/۵	۵۰/۴	آذر
۱۶	۱۶۲/۸	۰	۲۸	۷۰	۵/۴	۲۷/۴	دی
۲۳	۱۷۵/۴	۰	۲۹	۶۸	۱۳/۲	۳۱/۷	بهمن
۱۸	۱۸۳/۲	۰	۱۵	۶۱	۷۲/۷	۱۱۸/۵	اسفند



۶-۱- اطلاعات هواشناسی شهرهای استان بر حسب ماه: ۱۳۹۸ (دنباله)

شهر خاکعلی (مگسال)					ماه
دمای هوا (درجه سلسیوس)					
پایین ترین کمینه	بالاترین بیشینه	میانگین	میانگین کمینه	میانگین بیشینه	
-۳/۶	۲۸/۶	۱۰/۱	۳/۴	۱۶/۸	فروردین
-۲/۶	۳۰/۴	۱۵/۳	۶/۰	۲۴/۵	اردیبهشت
۶/۸	۳۷/۶	۲۲/۰	۱۱/۴	۳۲/۶	خرداد
۱۲/۲	۴۲/۴	۲۶/۹	۱۵/۹	۳۷/۹	تیر
۱۳/۲	۴۰/۰	۲۶/۲	۱۵/۴	۳۷/۰	مرداد
۹/۰	۳۷/۶	۲۳/۶	۱۲/۶	۳۴/۵	شهریور
۴/۶	۳۳/۰	۱۷/۶	۷/۹	۲۷/۲	مهر
-۵/۰	۲۰/۶	۹/۱	۳/۳	۱۴/۹	آبان
-۳/۸	۱۳/۸	۵/۵	۰/۶	۱۰/۳	آذر
-۷/۲	۱۶/۶	۲/۳	-۳/۷	۸/۲	دی
-۱۵/۴	۱۸/۲	۲/۳	-۳/۷	۸/۲	بهمن
-۴/۶	۲۳/۰	۹/۰	۱/۹	۱۶/۰	اسفند

شهر خاکعلی (مگسال)							ماه
حداکثر سرعت وزش باد (متر بر ثانیه)	ساعات آفتابی (ساعت)	تعداد روزهای همراه با گرد و غبار	تعداد روزهای یخبندان	رطوبت نسبی (درصد)	حداکثر بارندگی در یک روز (میلی متر)	بارندگی ماهانه (میلی متر)	
-	-	-	۴	۶۵	۳۰/۵	۱۱۰/۵	فروردین
-	-	-	۷	۵۵	۸/۰	۱۶/۰	اردیبهشت
-	-	-	۰	۴۸	۲/۵	۳/۵	خرداد
-	-	-	۰	۴۴	۰/۰	۰/۰	تیر
-	-	-	۰	۴۸	۰/۰	۰/۰	مرداد
-	-	-	۰	۵۰	۰/۰	۰/۰	شهریور
-	-	-	۰	۵۷	۰/۰	۰/۰	مهر
-	-	-	۹	۷۱	۲۰/۰	۵۲/۰	آبان
-	-	-	۱۶	۷۹	۲۴/۰	۴۵/۰	آذر
-	-	-	۲۹	۷۵	۱۰/۰	۱۸/۵	دی
-	-	-	۲۶	۷۰	۱۴/۰	۲۸/۰	بهمن
-	-	-	۴	۷۰	۲۴/۰	۷۷/۵	اسفند



۶-۱- اطلاعات هواشناسی شهرهای استان بر حسب ماه: ۱۳۹۸ (دنباله)

شهر بوئین زهرا					ماه
دمای هوا (درجه سلسیوس)					
پایین ترین کمینه	بالاترین بیشینه	میانگین	میانگین کمینه	میانگین بیشینه	
-۰/۸	۲۶/۰	۱۱/۶	۶/۱	۱۷/۱	فروردین
-۰/۷	۳۰/۳	۱۶/۹	۹/۰	۲۴/۷	اردیبهشت
۹/۴	۳۸/۵	۲۴/۴	۱۵/۵	۳۳/۳	خرداد
۱۴/۵	۴۲/۰	۲۸/۷	۱۹/۸	۳۷/۶	تیر
۱۵/۵	۴۲/۰	۲۷/۶	۱۹/۰	۳۶/۲	مرداد
۱۲/۰	۳۷/۲	۲۳/۹	۱۵/۲	۳۲/۵	شهریور
۷/۳	۳۶/۵	۱۹/۶	۱۰/۹	۲۸/۳	مهر
-۱/۷	۱۹/۹	۱۰/۱	۴/۸	۱۵/۳	آبان
-۲/۷	۱۶/۵	۵/۸	۱/۱	۱۰/۴	آذر
-۶/۱	۱۶/۰	۳/۶	-۱/۸	۸/۹	دی
-۱۱/۶	۱۹/۵	۳/۲	-۲/۷	۹/۱	بهمن
-۲/۱	۲۲/۳	۹/۲	۲/۶	۱۵/۸	اسفند

شهر بوئین زهرا							ماه
حداکثر سرعت وزش باد (متر بر ثانیه)	تعداد ساعات آفتابی (ساعت)	تعداد روزهای همراه با گرد و غبار	تعداد روزهای یخبندان	رطوبت نسبی (درصد)	حداکثر بارندگی در یک روز (میلی متر)	بارندگی ماهانه (میلی متر)	
۱۹	۱۸۹/۶	۰	۱	۶۴	۲۴/۶	۹۸/۱	فروردین
۱۶	۲۹۲/۴	۰	۱	۴۵	۶/۶	۱۳/۰	اردیبهشت
۲۰	۳۶۱/۸	۰	۰	۳۴	۱/۲	۱/۹	خرداد
۱۶	۳۵۶/۱	۱	۰	۳۴	۰/۰	۰/۰	تیر
۱۵	۳۳۷/۶	۰	۰	۳۴	۰/۰	۰/۰	مرداد
۱۵	۳۴۱/۳	۰	۰	۴۰	۰/۰	۰/۰	شهریور
۱۵	۲۶۸/۹	۰	۰	۳۵	۲۲/۳	۲۳/۴	مهر
۱۵	۱۸۸/۶	۰	۶	۶۸	۳۳/۳	۷۴/۴	آبان
۱۱	۱۴۸/۳	۰	۱۰	۷۳	۵/۳	۱۸/۳	آذر
۱۲	۱۸۰/۸	۰	۲۵	۷۰	۹/۰	۱۷/۷	دی
۲۳	۱۹۵/۹	۰	۲۴	۵۸	۷/۷	۱۰/۹	بهمن
۱۷	۱۸۸/۵	۰	۶	۵۷	۵۴/۱	۶۷/۵	اسفند



۶-۱- اطلاعات هواشناسی شهرهای استان بر حسب ماه: ۱۳۹۸ (دنباله)

شهر تاکستان					ماه
دمای هوا (درجه سلسیوس)					
پایین ترین کمینه	بالاترین بیشینه	میانگین	میانگین کمینه	میانگین بیشینه	
-۲/۱	۲۴/۶	۱۰/۷	۵/۳	۱۶/۱	فروردین
-۱/۰	۲۹/۱	۱۵/۷	۸/۳	۲۳/۱	اردیبهشت
۷/۵	۳۶/۳	۲۳/۰	۱۴/۹	۳۱/۱	خرداد
۱۳/۵	۴۱/۰	۲۷/۰	۱۹/۱	۳۴/۹	تیر
۱۵/۷	۴۰/۶	۲۶/۸	۱۹/۱	۳۴/۴	مرداد
۱۰/۴	۳۶/۲	۲۲/۷	۱۵/۰	۳۰/۳	شهریور
۶/۷	۳۵/۴	۲۰/۷	۱۴/۳	۲۷/۱	مهر
-۵/۴	۱۹/۱	۹/۳	۴/۰	۱۴/۵	آبان
-۴/۲	۱۶/۱	۵/۰	۰/۴	۹/۶	آذر
-۶/۷	۱۵/۳	۲/۸	-۲/۱	۷/۷	دی
-۱۱/۱	۱۷/۶	۲/۲	-۳/۱	۷/۵	بهمن
-۳/۵	۲۳/۴	۸/۵	۱/۹	۱۵/۰	اسفند

شهر تاکستان							ماه
حداکثر سرعت وزش باد (متر بر ثانیه)	ساعات آفتابی (ساعت)	تعداد روزهای همراه با گرد و غبار	تعداد روزهای یخبندان	رطوبت نسبی (درصد)	حداکثر بارندگی در یک روز (میلی متر)	بارندگی ماهانه (میلی متر)	
۲۱	۱۸۳/۵	۰	۲	۶۵	۳۱/۵	۱۱۳/۱	فروردین
۲۰	۲۷۷/۵	۰	۳	۵۱	۱۱/۷	۲۱/۲	اردیبهشت
۲۲	۳۳۹/۱	۰	۰	۳۹	۱/۶	۳/۰	خرداد
۲۲	۳۴۹/۰	۰	۰	۳۸	۰/۰	۰/۰	تیر
۱۴	۳۴۳/۵	۰	۰	۳۶	۰/۰	۰/۰	مرداد
۲۱	۳۱۸/۴	۰	۰	۴۴	۰/۰	۰/۰	شهریور
۲۰	۲۶۲/۱	۰	۰	۳۹	۱۸/۶	۲۴/۹	مهر
۱۹	۱۸۳/۱	۰	۶	۶۹	۶/۸	۱۹/۰	آبان
۱۶	۱۳۵/۰	۰	۱۲	۷۴	۱۳/۲	۲۹/۴	آذر
۱۶	۱۶۳/۴	۰	۲۶	۷۰	۵/۳	۱۳/۰	دی
۲۱	۱۷۴/۶	۰	۲۵	۶۲	۱۱/۸	۲۲/۲	بهمن
۱۸	۱۸۰/۳	۰	۱۲	۶۲	۳۸/۸	۵۹/۴	اسفند



۶-۱- اطلاعات هواشناسی شهرهای استان بر حسب ماه: ۱۳۹۸ (دنباله)

شهر سیردان					ماه
دمای هوا (درجه سلسیوس)					
پایین ترین کمینه	بالاترین بیشینه	میانگین	میانگین کمینه	میانگین بیشینه	
-۱/۴	۲۴/۷	۹/۹	۶/۲	۱۳/۶	فروردین
-۰/۸	۲۸/۵	۱۵/۳	۱۰/۱	۲۰/۵	اردیبهشت
۹/۷	۳۳/۲	۲۱/۳	۱۶/۴	۲۶/۲	خرداد
۱۱/۶	۳۷/۳	۲۱/۹	۱۷/۷	۲۶/۱	تیر
۱۳/۴	۳۶/۹	۲۱/۹	۱۷/۴	۲۶/۴	مرداد
۱۰/۸	۳۵/۷	۱۹/۱	۱۴/۸	۲۳/۴	شهریور
۸/۰	۳۳/۴	۱۷/۹	۱۲/۶	۲۳/۲	مهر
-۰/۶	۱۹/۵	۹/۰	۵/۹	۱۲/۱	آبان
-۲/۲	۱۵/۶	۵/۵	۲/۵	۸/۵	آذر
-۳/۲	۱۷/۶	۳/۹	۰/۸	۶/۹	دی
-۱۲/۴	۱۶/۷	۲/۲	-۱/۷	۶/۱	بهمن
-۱۳/۰	۲۲/۱	۷/۹	۲/۶	۱۳/۲	اسفند

شهر سیردان							ماه
حداکثر سرعت وزش باد (متر بر ثانیه)	ساعات آفتابی (ساعت)	تعداد روزهای همراه با گرد و غبار	تعداد روزهای یخبندان	رطوبت نسبی (درصد)	حداکثر بارندگی در یک روز (میلی متر)	بارندگی ماهانه (میلی متر)	
۹	-	-	۶	۶۶	۱۹/۵	۸۵/۲	فروردین
۱۳	-	-	۴	۵۵	۱۲/۹	۳۷/۰	اردیبهشت
۸	-	-	۰	۴۸	۴/۵	۴/۸	خرداد
۷	-	-	۰	۶۰	۱۱/۹	۱۱/۹	تیر
۷	-	-	۰	۶۱	۰/۱	۰/۱	مرداد
۱۰	-	-	۰	۶۶	۱/۶	۲/۳	شهریور
۱۱	-	-	۰	۶۳	۱۵/۷	۲۳/۹	مهر
۸	-	-	۳	۷۳	۱۳/۶	۴۴/۵	آبان
۱۱	-	-	۵	۷۰	۲۰/۹	۵۴/۱	آذر
۱۳	-	-	۱۵	۶۸	۱۳/۱	۳۶/۲	دی
۱۷	-	-	۲۱	۶۲	۸/۷	۳۵/۲	بهمن
۱۳	-	-	۷	۶۴	۱۴/۳	۶۱/۹	اسفند

۶-۱- اطلاعات هواشناسی شهرهای استان بر حسب ماه: ۱۳۹۸ (دنباله)

شهر قزوین					ماه
دمای هوا (درجه سلسیوس)					
پایین ترین کمینه	بالاترین بیشینه	میانگین	میانگین کمینه	میانگین بیشینه	
-۲/۴	۲۵/۶	۱۱/۱	۵/۵	۱۶/۷	فروردین
-۲/۴	۳۰/۵	۱۵/۸	۷/۳	۲۴/۳	اردیبهشت
۹/۱	۳۷/۱	۲۳/۴	۱۳/۷	۳۳/۰	خرداد
۱۱/۸	۴۱/۳	۲۸/۲	۱۸/۶	۳۷/۸	تیر
۱۴/۶	۴۰/۸	۲۷/۰	۱۷/۶	۳۶/۴	مرداد
۹/۴	۳۷/۷	۲۳/۱	۱۳/۹	۳۲/۲	شهریور
۶/۶	۳۵/۲	۱۹/۵	۱۰/۸	۲۸/۱	مهر
-۴/۳	۱۹/۵	۹/۷	۳/۸	۱۵/۵	آبان
-۳/۸	۱۵/۳	۵/۳	-۰/۴	۱۰/۱	آذر
-۶/۴	۱۳/۹	۳/۲	-۲/۱	۸/۴	دی
-۱۴/۴	۱۷/۸	۲/۳	-۳/۵	۸/۱	بهمن
-۴/۸	۲۲/۹	۸/۹	۲/۲	۱۵/۵	اسفند

شهر قزوین							ماه
حداکثر سرعت وزش باد (متر بر ثانیه)	ساعات آفتابی (ساعت)	تعداد روزهای همراه با گرد و غبار	تعداد روزهای یخبندان	رطوبت نسبی (درصد)	حداکثر بارندگی در یک روز (میلی متر)	بارندگی ماهانه (میلی متر)	
۱۷	۱۷۹/۷	۱	۲	۶۸	۲۸/۵	۱۱۳/۱	فروردین
۱۹	۲۹۱/۰	۰	۴	۵۷	۶/۶	۱۹/۹	اردیبهشت
۱۸	۳۴۹/۳	۰	۰	۴۶	۱/۸	۲/۱	خرداد
۱۸	۳۵۳/۷	۱	۰	۴۲	۰/۰	۰/۰	تیر
۱۴	۳۳۹/۹	۰	۰	۴۲	۰/۰	۰/۰	مرداد
۱۳	۳۲۵/۳	۰	۰	۵۰	۰/۰	۰/۰	شهریور
۱۲	۲۷۱/۲	۰	۰	۴۵	۱۲/۶	۱۳/۸	مهر
۱۱	۱۹۱/۵	۰	۹	۷۰	۱۴/۰	۴۲/۹	آبان
۱۰	۱۴۱/۴	۰	۱۳	۷۹	۱۲/۱	۳۷/۸	آذر
۱۲	۱۷۲/۶	۰	۲۵	۷۳	۷/۳	۲۴/۲	دی
۲۱	۱۷۰/۸	۰	۲۵	۶۶	۸/۵	۲۷/۱	بهمن
۱۳	۱۷۵/۲	۰	۶	۶۴	۳۲/۴	۶۰/۲	اسفند



۶-۱- اطلاعات هواشناسی شهرهای استان بر حسب ماه: ۱۳۹۸ (دنباله)

شهر کوهین					ماه
دمای هوا (درجه سلسیوس)					
پایین ترین کمینه	بالاترین بیشینه	میانگین	میانگین کمینه	میانگین بیشینه	
-۳/۰	۲۳/۶	۸/۶	۴/۱	۱۳/۱	فروردین
-۳/۵	۲۶/۳	۱۳/۶	۷/۹	۱۹/۳	اردیبهشت
۶/۹	۳۴/۶	۲۱/۱	۱۴/۲	۲۷/۹	خرداد
۹/۴	۳۸/۷	۲۳/۶	۱۶/۴	۳۰/۸	تیر
۱۱/۱	۳۸/۴	۲۳/۲	۱۶/۳	۳۰/۱	مرداد
۸/۱	۳۴/۸	۱۹/۸	۱۳/۴	۲۶/۲	شهریور
۶/۵	۳۴/۲	۱۷/۷	۱۱/۲	۲۴/۲	مهر
-۴/۳	۱۶/۵	۷/۶	۳/۷	۱۱/۴	آبان
-۴/۸	۱۴/۲	۳/۵	-۰/۴	۷/۴	آذر
-۶/۴	۱۳/۲	۱/۳	-۲/۴	۴/۹	دی
-۱۶/۰	۱۴/۷	۰/۱	-۴/۳	۴/۴	بهمن
-۴/۲	۱۹/۷	۶/۸	۲/۰	۱۱/۶	اسفند

شهر کوهین							ماه
حداکثر سرعت وزش باد (متر بر ثانیه)	ساعات آفتابی (ساعت)	تعداد روزهای همراه با گرد و غبار	تعداد روزهای یخبندان	رطوبت نسبی (درصد)	حداکثر بارندگی در یک روز (میلی متر)	بارندگی ماهانه (میلی متر)	
۱۶	۱۴۸/۸	۰	۳	۶۷	۳۲/۲	۱۳۶/۱	فروردین
۱۳	۲۴۴/۰	۰	۶	۵۷	۱۲/۶	۴۵/۱	اردیبهشت
۱۲	۳۲۰/۱	۰	۰	۴۹	۵/۷	۹/۰	خرداد
۱۴	۳۱۳/۱	۰	۰	۵۳	۰/۰	۰/۰	تیر
۱۲	۲۹۵/۴	۰	۰	۵۳	۰/۰	۰/۰	مرداد
۱۷	۲۹۵/۷	۰	۰	۵۹	۰/۱	۰/۱	شهریور
۱۷	۲۴۷/۱	۰	۰	۵۰	۱۷/۲	۲۲/۱	مهر
۱۵	۱۵۴/۱	۰	۶	۷۵	۱۳/۱	۶۵/۱	آبان
۱۳	۱۰۸/۵	۰	۲۱	۷۷	۲۳/۴	۵۸/۶	آذر
۱۳	۱۲۶/۶	۰	۲۶	۷۳	۸/۶	۲۶/۴	دی
۱۶	۱۳۷/۱	۰	۲۵	۶۸	۶/۵	۲۷/۴	بهمن
۱۸	۱۵۶/۷	۰	۸	۶۴	۲۴/۶	۶۲/۳	اسفند



۶-۱- اطلاعات هواشناسی شهرهای استان بر حسب ماه: ۱۳۹۸ (دنباله)

شهر معلم کلایه					ماه
دمای هوا (درجه سلسیوس)					
پایین ترین کمینه	بالاترین بیشینه	میانگین	میانگین کمینه	میانگین بیشینه	
-۱/۶	۱۳/۶	۹/۲	۵/۲	۱۳/۱	فروردین
-۲/۴	۲۶/۶	۱۴/۴	۹/۰	۱۹/۸	اردیبهشت
۷/۸	۳۳/۷	۲۱/۶	۱۴/۸	۲۸/۳	خرداد
۱۱/۳	۳۷/۷	۲۴/۶	۱۶/۷	۳۲/۵	تیر
۱۲/۶	۳۶/۹	۲۴/۱	۱۶/۸	۳۱/۴	مرداد
۹/۴	۳۲/۹	۲۱/۴	۱۴/۶	۲۸/۲	شهریور
۸/۲	۳۱/۷	۱۸/۶	۱۲/۷	۲۴/۵	مهر
-۳/۶	۱۷/۳	۸/۴	۴/۷	۱۲/۰	آبان
-۲/۵	۱۴/۲	۴/۸	۱/۳	۸/۲	آذر
-۴/۶	۱۶/۰	۳/۱	-۰/۵	۶/۷	دی
-۱۴/۹	۱۴/۵	۱/۴	-۲/۷	۵/۵	بهمن
-۴/۶	۱۹/۸	۷/۹	۲/۷	۱۳/۰	اسفند

شهر معلم کلایه							ماه
حداکثر سرعت وزش باد (متر بر ثانیه)	تعداد ساعات آفتابی (ساعت)	تعداد روزهای همراه با گرد و غبار	تعداد روزهای یخبندان	رطوبت نسبی (درصد)	حداکثر بارندگی در یک روز (میلی متر)	بارندگی ماهانه (میلی مت ر)	
۱۴	۱۴۱/۰	۰	۴	۶۴	۳۲/۲	۱۳۳/۹	فروردین
۱۵	۲۶۱/۵	۰	۴	۵۳	۱۵/۳	۳۴/۶	اردیبهشت
۱۳	۳۳۹/۳	۰	۰	۴۸	۱۲/۶	۱۵/۳	خرداد
۱۱	۳۳۰/۰	۰	۰	۵۱	۰/۰	۰/۰	تیر
۸	۳۱۲/۴	۰	۰	۵۱	۰/۰	۰/۰	مرداد
۱۶	۲۸۶/۵	۰	۰	۵۵	۰/۰	۰/۰	شهریور
۱۴	۲۵۶/۵	۰	۰	۴۸	۱۴/۹	۱۷/۵	مهر
۱۲	۱۵۰/۳	۰	۶	۷۰	۱۶/۷	۵۴/۷	آبان
۹	۱۲۴/۶	۰	۱۰	۷۳	۱۰/۳	۳۴/۶	آذر
۱۴	۱۳۷/۰	۰	۲۰	۶۶	۴/۸	۲۰/۱	دی
۲۳	۱۱۵/۷	۰	۲۲	۶۷	۹/۴	۳۴/۶	بهمن
۱۹	۱۵۷/۵	۰	۷	۶۳	۲۹/۵	۱۱۳/۵	اسفند



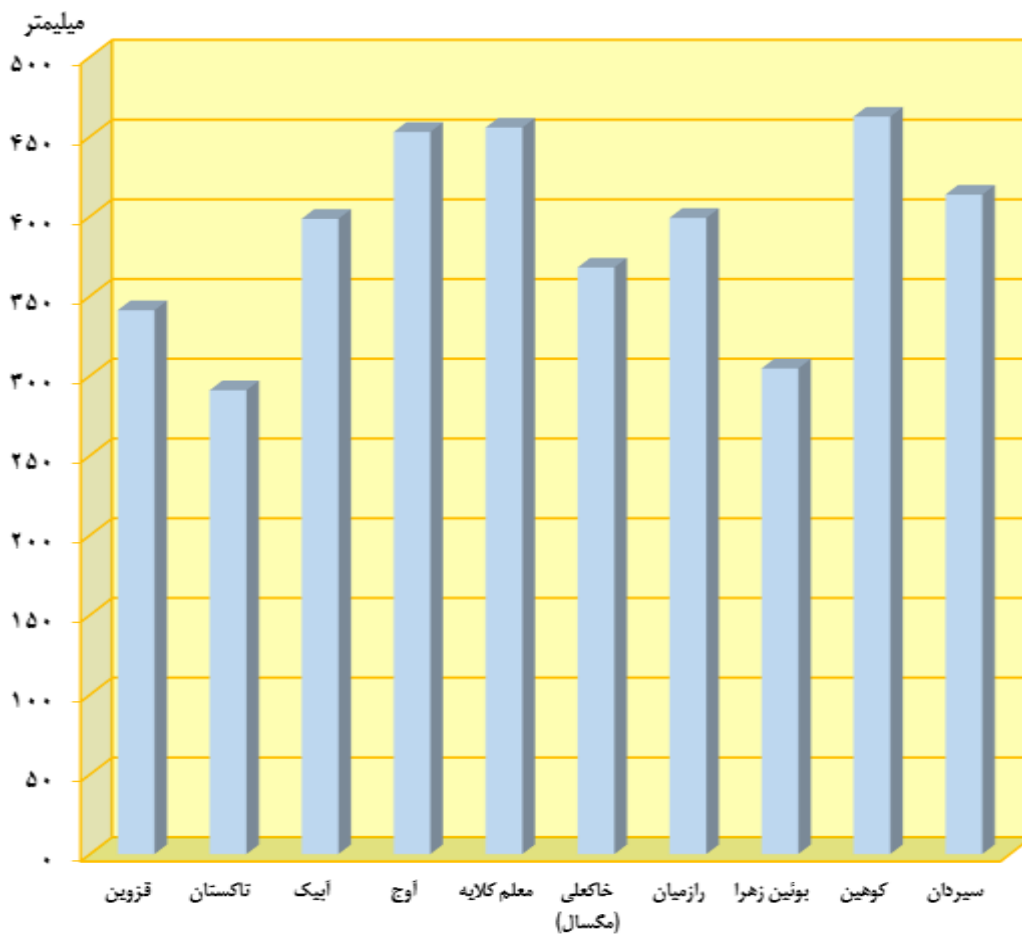
۶-۱- اطلاعات هواشناسی شهرهای استان بر حسب ماه: ۱۳۹۸ (دنباله)

شهر رازمیان					ماه
دمای هوا (درجه سلسیوس)					
پایین ترین کمینه	بالاترین بیشینه	میانگین	میانگین کمینه	میانگین بیشینه	
۰/۲	۲۶/۹	۱۲/۸	۷/۷	۱۷/۸	فروردین
۱۰/۸	۳۲/۵	۱۷/۹	۱۰/۸	۲۵/۰	اردیبهشت
۱۲/۷	۴۰/۱	۲۵/۳	۱۷/۵	۳۳/۰	خرداد
۱۶/۰	۴۳/۳	۲۷/۶	۲۰/۴	۳۴/۸	تیر
۱۷/۵	۴۳/۸	۲۶/۸	۱۹/۹	۳۳/۶	مرداد
۱۳/۰	۳۹/۸	۲۴/۱	۱۷/۳	۳۰/۹	شهریور
۱۰/۲	۳۸/۵	۲۱/۲	۱۳/۶	۲۸/۷	مهر
-۰/۳	۲۲/۹	۱۱/۵	۷/۰	۱۶/۰	آبان
۱/۰	۲۰/۵	۸/۳	۳/۹	۱۲/۷	آذر
-۲/۰	۲۰/۶	۶/۶	۱/۸	۱۱/۳	دی
-۱۱/۵	۲۰/۴	۵/۵	۰/۳	۱۰/۶	بهمن
-۰/۱	۲۳/۵	۱۱/۵	۵/۱	۱۷/۸	اسفند

شهر رازمیان							ماه
حداکثر سرعت وزش باد (متر بر ثانیه)	ساعات آفتابی (ساعت)	تعداد روزهای همراه با گرد و غبار	تعداد روزهای یخبندان	رطوبت نسبی (درصد)	حداکثر بارندگی در یک روز (میلی متر)	بارندگی ماهانه (میلی متر)	
۱۱	-	-	۰	۶۴	۲۵/۶	۱۱۴/۴	فروردین
۱۵	-	-	۰	۵۴	۹/۶	۲۶/۰	اردیبهشت
۱۲	-	-	۰	۴۵	۱/۸	۲/۹	خرداد
۱۰	-	-	۰	۴۹	۰/۰	۰/۰	تیر
۱۱	-	-	۰	۵۱	۰/۰	۰/۰	مرداد
۱۶	-	-	۰	۵۴	۰/۹	۰/۹	شهریور
۱۲	-	-	۰	۵۳	۱۳/۲	۱۴/۲	مهر
۱۸	-	-	۱	۶۹	۱۶/۰	۳۹/۱	آبان
۱۰	-	-	۰	۶۶	۱۸/۴	۴۵/۴	آذر
۱۳	-	-	۹	۶۱	۷/۲	۱۷/۳	دی
۱۷	-	-	۱۴	۵۹	۷/۳	۲۶/۳	بهمن
۱۴	-	-	۳	۵۹	۱۷/۵	۶۹/۰	اسفند

ماخذ- اداره کل هواشناسی استان قزوین.

نمودار ۱-۱- میزان بارندگی سالانه ثبت شده در ایستگاه های هواشناسی استان: ۱۳۹۸



منبع: جدول ۱-۶

۷-۱- بارندگی سالانه شهرهای دارای ایستگاه‌های همدیدی از بدو تاسیس تا پایان سال ۱۳۹۸ (میلیمتر)

نام شهر/ ایستگاه	بیشینه	کمینه	میانگین
قزوین	۴۸۱/۷	۱۶۱/۶	۳۱۵/۹
آوج	۵۳۵/۱	۲۹۲/۳	۴۰۰/۴
معلم کلایه	۵۳۴/۱	۲۵۶/۷	۳۸۴/۸
تاکستان	۳۸۴/۶	۱۱۰/۳	۲۳۸/۹
آبیک	۴۰۰/۲	۲۰۵/۷	۲۹۴/۹
مگسال	۳۸۶/۵	۱۶۶/۰	۲۶۴/۸
نیروگاه شهید رجایی	۳۹۹/۸	۱۱۵/۸	۲۷۲/۹
بویین زهرا	۳۹۱/۵	۱۳۳/۶	۲۲۴/۵
کوهین	۴۵۲/۲	۲۸۸/۹	۳۴۴/۰
سیردان	۵۰۳/۱	۱۸۷/۰	۳۳۱/۹
رازمیان	۵۰۲/۵	۲۱۷/۹	۳۲۸/۰

مأخذ- اداره کل هواشناسی استان قزوین.

۸-۱- دمای سالانه شهرهای دارای ایستگاه همدیدی از بدو تاسیس تا پایان سال ۱۳۹۸ (درجه سلسیوس)

نام شهر/ ایستگاه	میانگین بیشینه	میانگین کمینه	میانگین	بالاترین بیشینه	پایین ترین کمینه
قزوین	۲۱/۳	۷/۱	۱۴/۲	۴۳/۰	-۲۴/۰
آوج	۱۶/۹	۴/۹	۱۰/۸	۳۶/۴	-۲۳/۴
معلم کلایه	۱۸/۸	۸/۳	۱۳/۶	۴۱/۹	-۱۵/۶
تاکستان	۲۱/۸	۶/۹	۱۴/۴	۴۲/۵	-۱۹/۴
آبیک	۲۳/۸	۸/۷	۱۶/۲	۴۴/۳	-۱۶/۶
مگسال	۲۱/۹	۶/۹	۱۴/۵	۴۳/۰	-۲۳/۶
نیروگاه شهید رجایی	۲۲/۹	۶/۷	۱۴/۹	۴۶/۰	-۲۰/۰
بویین زهرا	۲۲/۹	۸/۳	۱۵/۶	۴۶/۴	-۲۵/۰
کوهین	۱۸/۵	۶/۸	۱۲/۸	۴۰/۴	-۱۶/۰
سیردان	۱۷/۴	۹/۳	۱۳/۳	۴۰/۴	-۱۳/۰
رازمیان	۲۲/۹	۱۰/۵	۱۶/۷	۴۵/۶	-۱۱/۵

مأخذ- اداره کل هواشناسی استان قزوین.